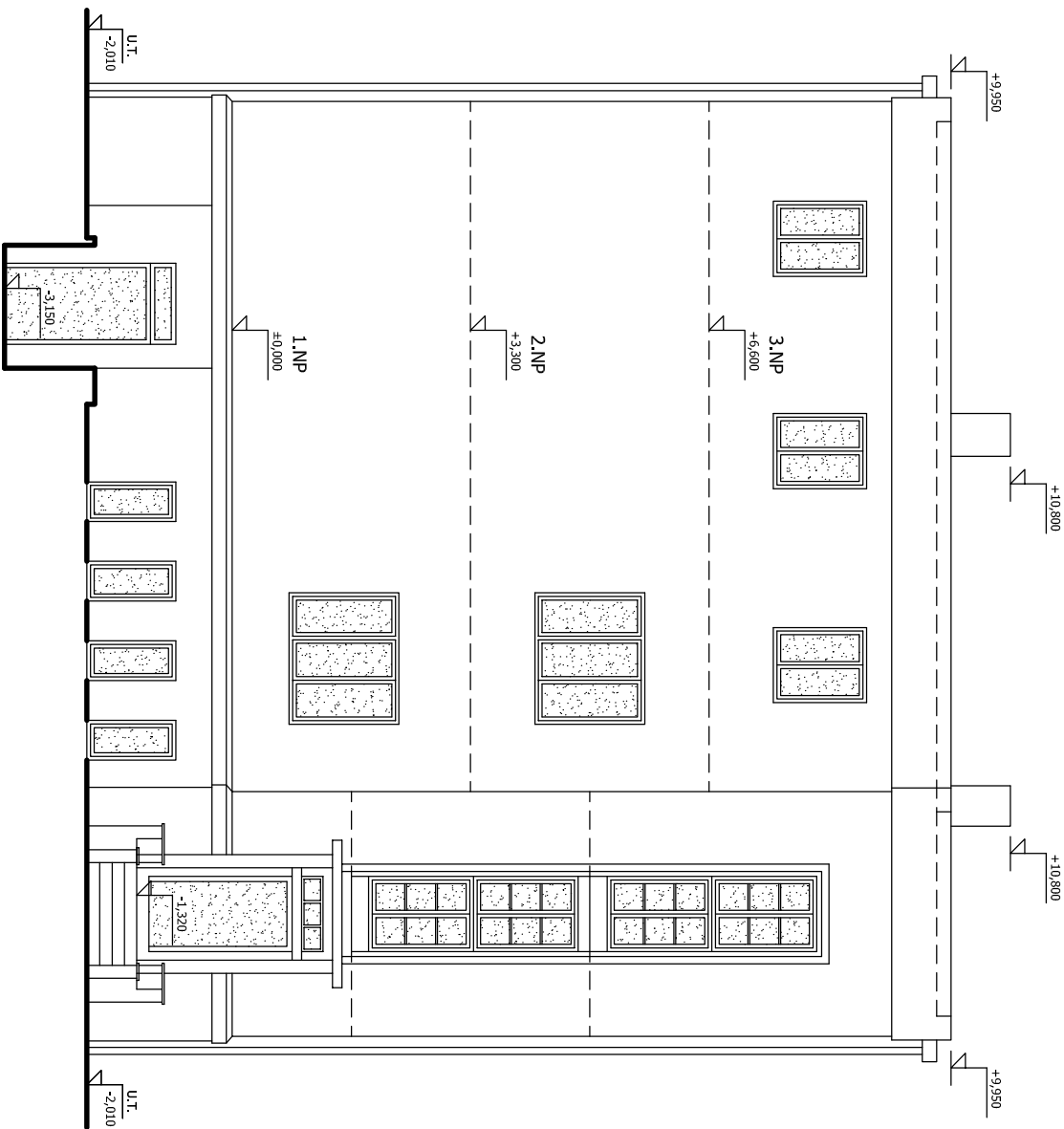
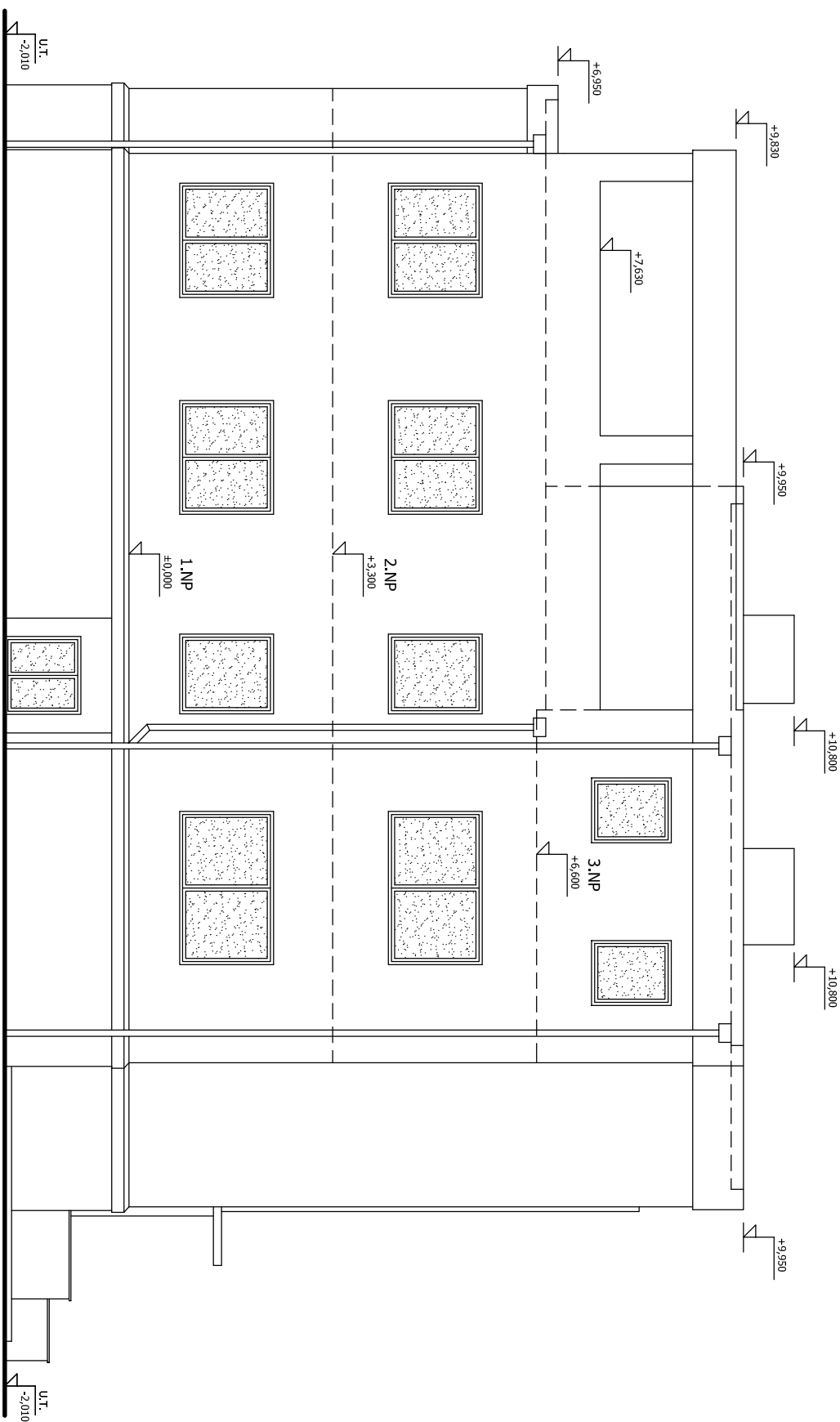


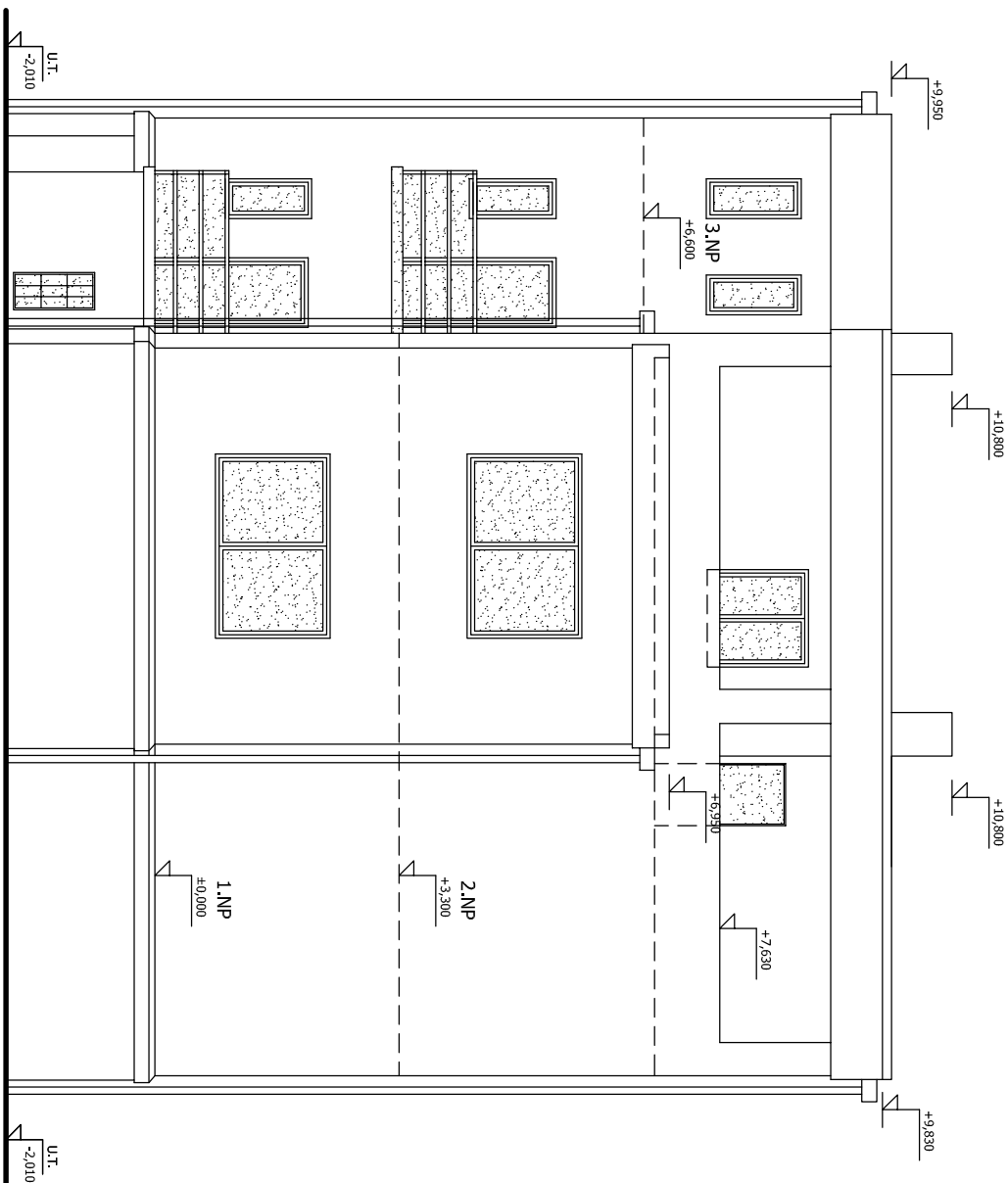
SEVEROVÝCHODNÍ POHLED



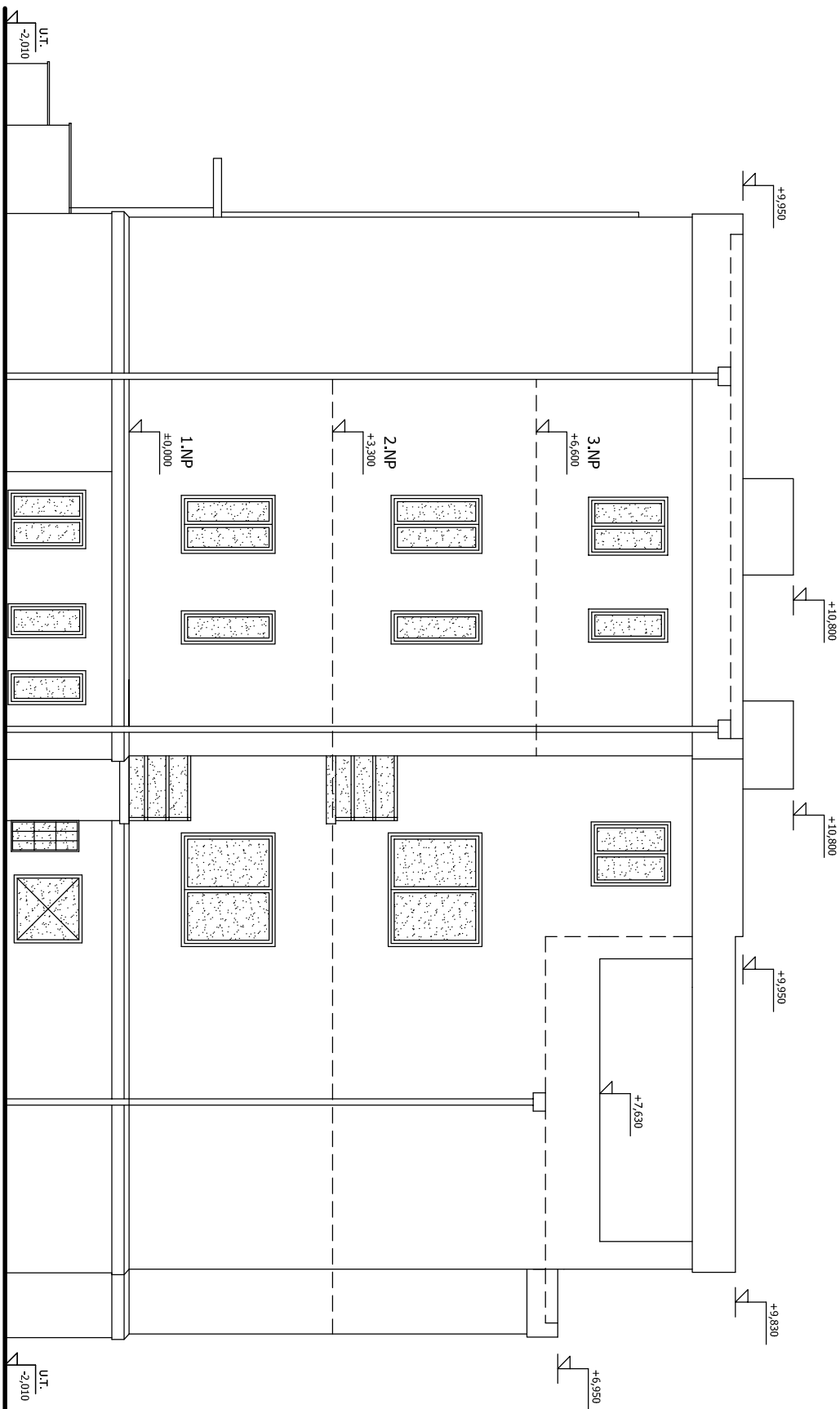
JIHOVÝCHODNÍ POHLED



JIHOZÁPADNÍ POHLED



SEVEROZÁPADNÍ POHLED



## LEGENDA

 stavební konstrukce určené k vybourání

MěÚ : Chabářovice	Vypracoval	M.Dolník
Okres : Ústí nad Labem	Odp.projektant	M.Dolník
Objednatel : Město Chabářovice	Účel	DSP
Změna užívání objektu v Aleji 642		
Ch a b a ř o v i c e		
D.1.1 Architektonicko - stavební řešení SO 01 - Změna užívání Pohledy - bourací práce	Datum	12/2020
	Měřítko	1 : 100
	Č.zak.	770-2020
Č.V.		1.14